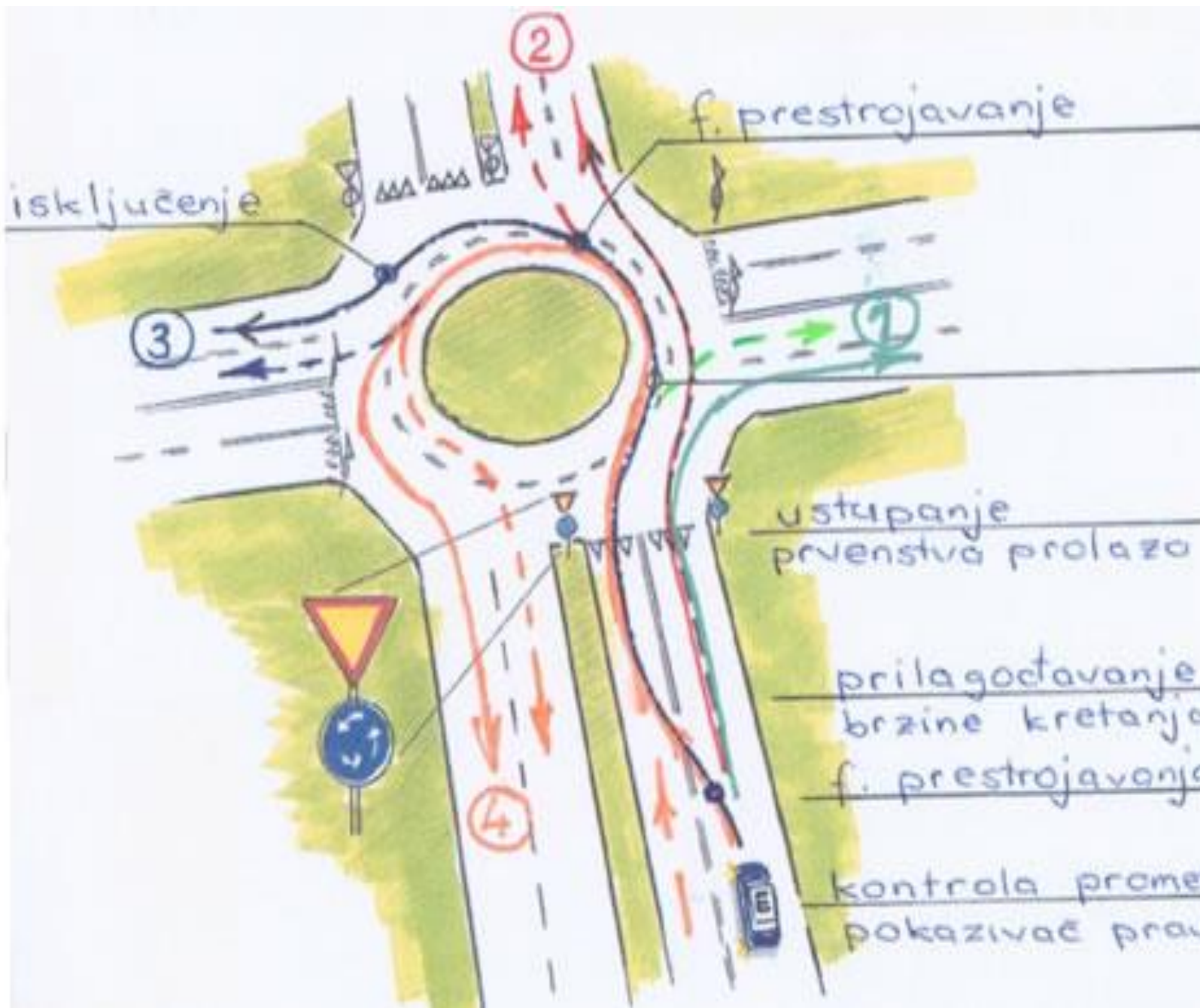


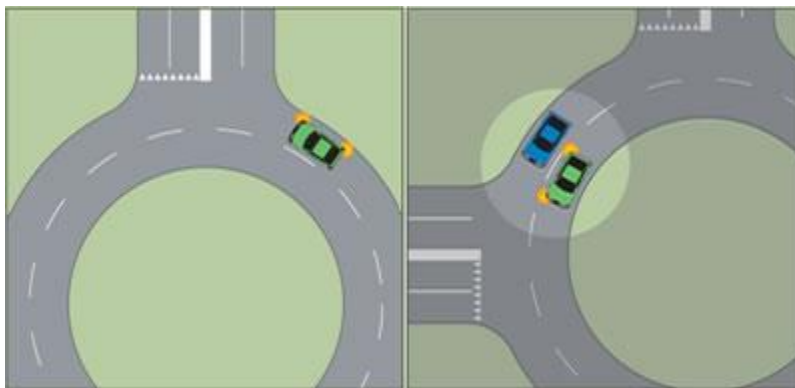
Na slijedećoj skici su date putanje kretanja vozila u kružnom toku sa dvije saobraćajne trake zavisno od mjesta isključenja. Ako se želite isključiti prvom ulicom -1, izaberete desnu saobraćajnu traku tj. zelenu putanju. Ako namjeravate voziti ravno u drugu ulicu -2, vozite crvenom putanjom. U slučaju skretanja u treću ulicu -3, vozite unutrašnjom plavom putanjom (prestrojavanja izvesti pravovremeno i na lokacijama datim na skici - mjesto prestrojavanja u kružnom toku omogućuje i skretanje u "drugu" ulicu). Da bi se sa vozilom vratili u istu ulicu -4, potrebno je da vozite unutrašnjom narandžastom putanjom. Isprekidane putanje se koriste u slučaju veće gustine i intenziteta saobraćaja u kružnom toku.

Ova pravila kretanja vrijede i predstavljaju osnovu kada u kružnom toku ima više saobraćajnih traka.





Kod isključivanja vozila iz kružnog toka saobraćaja je neophodno da pažljivo pratite uslove saobraćaja oko vašeg vozila, pravovremeno uključite desni pokazivač smjera kretanja, te obratite pažnju na opasnost od preplitanja smjerova vožnje.



Ako se pak isključujete iz lijeve saobraćajne trake trebate biti posebno pažljivi na vozila u desnoj saobraćajnoj traci jer ista mogu nastaviti vožnju u kružnom toku. Dato prestrojavanje izvesti samo ako ste sigurni da vozila iz desne saobraćajne trake skreću desno. Ako gustoća saobraćaja ne dozvoljava predmetno isključenje, ne isključujte se na silu, provezite još jedan krug i obavite radnju sigurno u slijedećem pokušaju. Kod isključivanja iz kružnog toka saobraćaja treba ustupiti prednost prolaska pješacima i biciklistima koji prelaze izlazni put (npr. sastavni dio kružnog toka su biciklistički i pješački prelaz).